

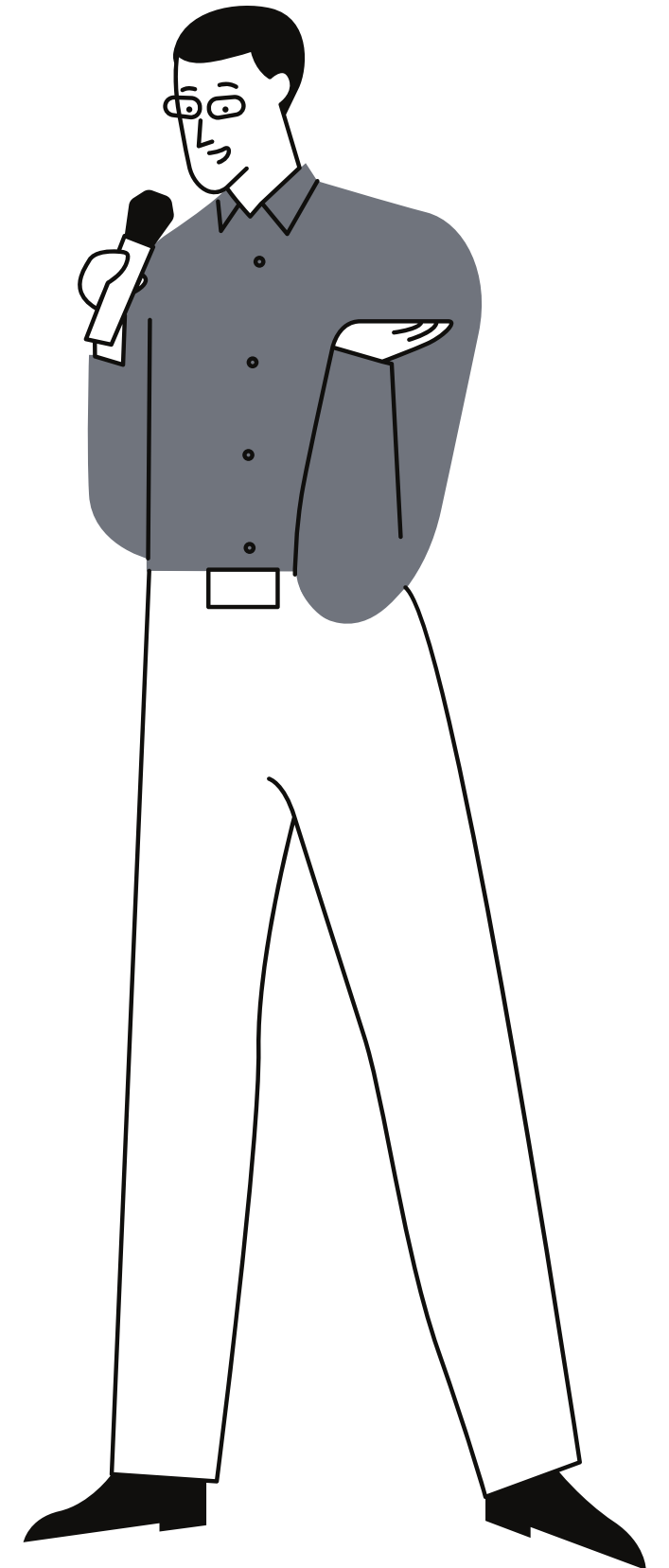


ХАРКІВСЬКА
ТОРГОВО-ПРОМИСЛОВА
ПАЛАТА

Ти з нами?

Розпочнемо!

Школа з підготовки фахівців ЗЕД



Модуль 1

Магічний код УКТЗЕД

- Чи потрібен код УКТЗЕД до моменту укладення договору?
- Особливості класифікації товарів, помилки і наслідки використання неправильних кодів.
- Структура номенклатури УКТЗЕД.
- Основні правила інтерпретації.
- Чи достатньо загальної інформації для визначення коду УКТЗЕД?
- Наслідки неправильного визначення коду УКТЗЕД.
- Практика класифікації складних товарів.

Вибір та аналіз цільових ринків для експорту

- На що треба звернути увагу при аналізі зарубіжного ринку, перш ніж на нього виходити?
- Як не помилитися при виборі перспективної країни для експорту?
- Що необхідно враховувати при виборі сприятливого торгового режиму?





Модуль 2



Готовність товару до експорту/продажу в Україні

- Наслідки поставки невідповідного товару для підприємства.
- Адаптація товару до експорту/вільного продажу в Україні: мінімізація ризиків.
- Обов'язкова та добровільна сертифікація:
 - а) Торгові режими доступу: що це означає для українських товарів?
Практика: розбираємо реальні приклади, чому важливо знати, які торгові режими застосовуються для українських товарів.
 - б) Сертифікат про походження товару: що це за документ і коли він необхідний.
Практика: Розбираємо реальні приклади, чому часом без сертифіката неможливо здійснити ЗЕД-угоду.
 - в) Сертифікат про походження товару: що це означає для українських товарів?
Практика: розбираємо реальні приклади, чому важливо знати, які торгові режими застосовуються для українських товарів.
 - г) Сертифікат про походження товару: що це означає конкретно для Вашої продукції?
Практика: розбираємо реальні приклади, чому важливо знати, які торгові режими застосовуються для українських товарів.
 - д) Не преференційне походження товару: що це означає конкретно для Вашої продукції?
Практика: розбираємо реальні приклади, чому важливо знати, які торгові режими застосовуються для українських товарів.
 - е) Сертифікат про походження товару форми А: для яких країн він необхідний?
 - ф) Сертифікат про походження товару форми СТ-1: в яких випадках потрібен документ?
 - г) Сертифікат форми EUR.1: для яких країн потрібен цей сертифікат?

Модуль 3

Ваш надійний партнер та подальша робота з ним

- Пошук партнера
- Перевірка надійності партнера.
- На що слід звертати увагу, перевіряючи іноземного партнера.
- Критерії недобросовісного партнера.
- Як скласти комерційну пропозицію.
Унікальна ціннісна пропозиція.
- Крос культурні особливості ведення бізнесу.

Модуль 4

Контрактні взаємовідносини

- Зовнішньоекономічні контракти.
Ризики.
- а) Основні нюанси, на які потрібно звернути увагу при складанні зовнішньоекономічного контракту.

б) Форс-мажор та Hardship.

Практичні кейси.

Практичне завдання: аналіз

зовнішньоекономічного контракту.

- Форми валютних розрахунків.
- Валютний контроль.

Практичні кейси.

- Відповідальність за порушення законодавства України про зовнішньоекономічну діяльність.

Практичні кейси.

- Міжнародний комерційний арбітраж.
- Кейси для врегулювання комерційних суперечок .



Модуль 5

Митне оформлення та INCOTERMS

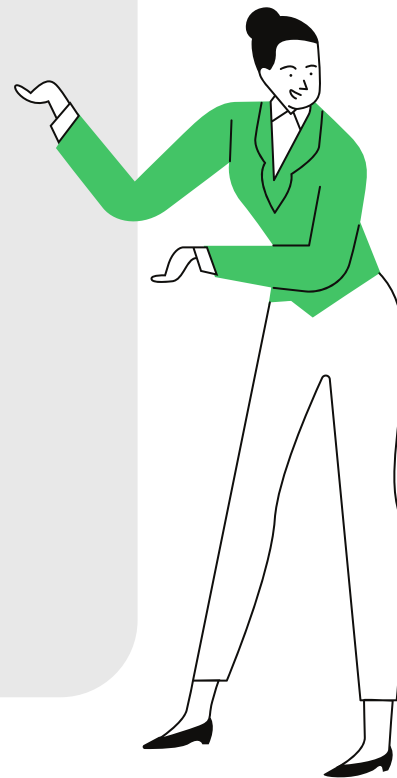
Митні режими України.

Режим експорт/імпорт:

- a) алгоритм дій при митному оформленні.
- b) оформлення документів для митних процедур.

Карнет АТА:

- a) в яких випадках застосовується.
- b) переваги режиму тимчасового ввезення.



- Правила Incoterms:
 - a) основні випадки застосування, розподіл відповідальності сторін зовнішньоекономічної угоди.
 - b) вплив правил на ціноутворення.
 - c) помилки і проблеми при неправильному трактуванні і застосуванні правил Incoterms.
- Митна вартість.
- Розрахунок митних платежів.
- Практичні кейси.

